

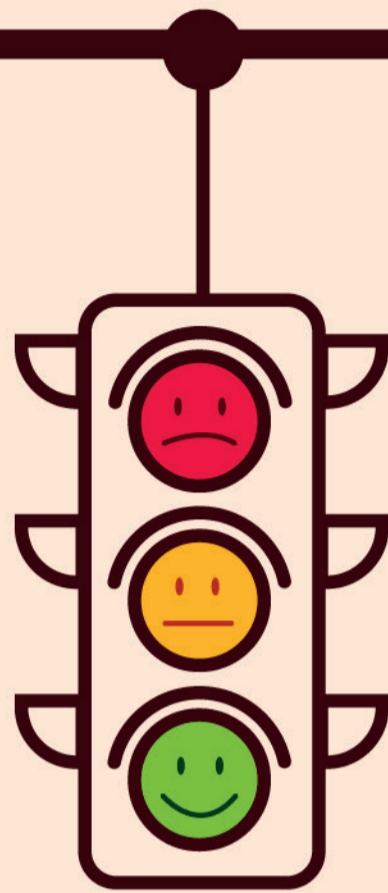


En el LENGUAJE
INCLUYENTE
está **TODA** la gente



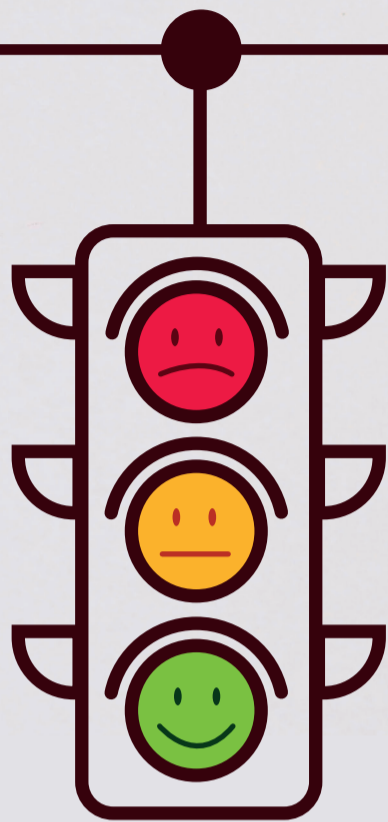
DEPARTAMENTO
ADMINISTRATIVO DEL
SERVICIO CIVIL





**Antes de hablar,
hay que pensar**

**En el LENGUAJE
INCLUYENTE
está TODA la gente**



Este semáforo le ayudará en su vida y transformará a la sociedad. Si ve que está en rojo, deténgase, devuélvase, piense y siga en verde.

En lo referente a **población en general:**



ASÍ NO ES

- Los bogotanos
- Los ciudadanos
- Los habitantes de Bogotá
- Los usuarios
- Los clientes internos



ASÍ ES

- La ciudadanía bogotana
- Las ciudadanas y los ciudadanos
- La población bogotana
- Personas que habitan
- La comunidad
- Personas que hacen uso de
- Las usuarias y los usuarios
- Las funcionarias y los funcionarios
- Los servidores y las servidoras

Los enunciados subrayados hacen referencia a expresiones androcéntricas que deben evitarse cuando se pretenda incluir a la población en su conjunto. Se recomienda utilizar locuciones colectivas que incluyan lo femenino y masculino.

En cuanto a los grupos étnicos:



ASÍ NO ES

- Personas de color
- Indios
- Niche
- Mi sangre
- Mi raza
- Gente de color
- Persona de la raza negra
- Minorías



ASÍ ES

- Población o comunidad o persona:
Negra, Afrocolombiana o afrodescendiente (de acuerdo con la manera como se auto reconozca cada persona)
- Raizal/ Palenquera/ Indígena/ Gitana.
- Pueblos indígenas.
- Pueblo Gitano o Rom/ raizal.
- Personas de los grupos étnicos.

En lo referente a discapacidad



ASÍ NO ES

- Discapacitado/a
- Invidente, Minusválido/a
- Lisiado/a
- Imposibilitado/a
- Impedido/a
- Paralítico/a
- Mongolito/a
- Enano/a
- Personas en condición de Discapacidad.
- Personas diversamente hábiles
- Personas o niños(as) especiales
- Utilizar diminutivos como: sordito, cieguito, enfermito, enanito.
- Utilizar lenguaje que se relacione con sufrimiento o padecimiento de la discapacidad.
- Los discapacitados
- Minusválido
- Anormal
- Personas diferentes



ASÍ ES

- Ciudadanía o población con discapacidad
- Niñez/ juventud/adulthood/vejez con discapacidad
- Personas con discapacidad física/visual/auditiva/psicosocial/cognitiva/múltiple/ con sordo cieguera
- Persona o población de talla baja/ciega/con baja visión/ sorda/con hipoacusia



En temas lo que tiene que ver con **habitabilidad en calle:**



ASÍ NO ES

- Indigentes
- Desechables
- Gamines
- Los habitantes de calle



ASÍ ES

- Población o ciudadanía habitante de calle.
- Ciudadanas y ciudadanos habitantes de calle.
- Habitantes de calle.
- Personas en proceso de superación de la habitabilidad en calle.

En lo relacionado con **prostitución:**



ASÍ NO ES

- Prostituta o prostituto



ASÍ ES

- Personas en situación de prostitución.
- Personas que ejercen actividades sexuales pagas.
- Personas explotadas sexualmente en la prostitución.
- Trabajadores o trabajadoras sexuales (Algunas personas se auto reconocen como trabajadoras sexuales).
- Personas que ejercen la prostitución.

En lo referente a **víctimas:**



ASÍ NO ES

- Desplazados/as
- Los desplazados



ASÍ ES

- Víctimas de...
- Población víctima del conflicto armado.
- Personas víctimas del conflicto armado.
- Personas en situación de desplazamiento.

Personas **desplazadas transfronterizas:**



ASÍ NO ES

- Los migrantes
- Los refugiados



ASÍ ES

- Población migrante.
- Personas migrantes.
- Población refugiada.
- Refugiado o refugiada.
- Personas refugiadas.

Población **rural:**



ASÍ NO ES

- Utilizar diminutivos:
Campesinitos/as



ASÍ ES

- Población campesina.
- Personas campesinas.
- Habitante rural.

→ En lo relacionado con **infancia y adolescencia:**



ASÍ NO ES

- Menores
- Los niños
- Chiquitos/as
- Niñitos/as
- Pequeños/as
- Los adolescentes



ASÍ ES

- La infancia
- La infancia
- Población infantil
- Las niñas y los niños
- La adolescencia
- Población adolescente
- Las adolescentes y los adolescentes

→ Sobre **juventud:**



ASÍ NO ES

- Los jóvenes
- Pelados /as
- Chino/a
- Chico/a
- Utilizar diminutivos:
jovencitos / jovencitas



ASÍ ES

- Las juventudes
- Ciudadanía juvenil
- Población joven
- Las y los jóvenes
- Las juventudes

→ Cuando se trata de **adultez**:



ASÍ NO ES

- Los adultos



ASÍ ES

- Población adulta.
- Personas adultas.
- Las adultas y los adultos.

→ En lo referente a **vejez**:



ASÍ NO ES

- Abuelos/ abuelas
- Tercera edad
- Viejitos/as
- Los ancianos



ASÍ ES

- Persona mayor
- Población mayor
- Viejos y viejas (dependiendo del contexto)

→ Sectores **LGBTI**:



ASÍ NO ES

- Población, personas no heterosexuales
- Población LGBTI
- Comunidad LGBT
- Persona LGBT



ASÍ ES

- Personas de los sectores LGBTI
- Hombre gay
- Mujer lesbiana
- Mujer/hombre/persona transgénero
- Persona bisexual
- Persona intersexual
- LGBTI



MARCO NORMATIVO

- Ley 1757 de 2015. Art. 49 y 50. Rendición de cuentas en lenguaje comprensible.
- Decreto 847 de 2019. Alcaldía Mayor de Bogotá. Artículo 10. Estrategia de lenguaje claro.
- Ley 2052 de 2020. Ley Antitrámites. Art. 28. Lenguaje Claro.
- Circular No100-010-2021. Directrices para fortalecer la implementación del lenguaje claro.
- Acuerdo 381 de 2009 "Por medio del cual se promueve el uso del lenguaje incluyente".
- Circular externa 04 "Recomendaciones para el uso y apropiación de un lenguaje inclusivo en las diferentes estrategias y campañas de comunicación que realicen las entidades y organismos distritales siguiendo los lineamientos y la guía de lenguaje incluyente del DASCD".

BIBLIOGRAFÍA

Departamento Administrativo del Servicio Civil Distrital (2019). Política Pública de Gestión Integral del Talento Humano. <https://serviciocivil.gov.co/politicas-publicas/Seguimiento-GITH>


Departamento Administrativo del Servicio Civil Distrital (2020). Plan de Comunicación con Lenguaje Incluyente https://serviciocivil.gov.co/sites/default/files/2023-08/E-SGE-FM-013_Avance%20Meta%20520_Junio2023.pdf


Departamento Administrativo del Servicio Civil Distrital (2023). Circular externa 04 "Recomendaciones para el uso y apropiación de un lenguaje inclusivo en las diferentes estrategias y campañas de comunicación que realicen las entidades y organismos distritales siguiendo los lineamientos y la guía de lenguaje incluyente del DASCD. <https://serviciocivil.gov.co/transparencia/marco-legal/lineamientos/circular-externa-04-0>


Secretaría de Planeación (2023). Guía de lenguaje Claro e Incluyente, mirada poblacional, diferencial y de género https://www.sdp.gov.co/sites/default/files/20220621_guia_lenguaje_claro_incluyente.pdf






 **ServicioCivilDistrital**

 **serviciocivildistrital**

 **ServicioCivilD**

 **Departamento Administrativo del Servicio Civil Distrital**

www.serviciocivil.gov.co